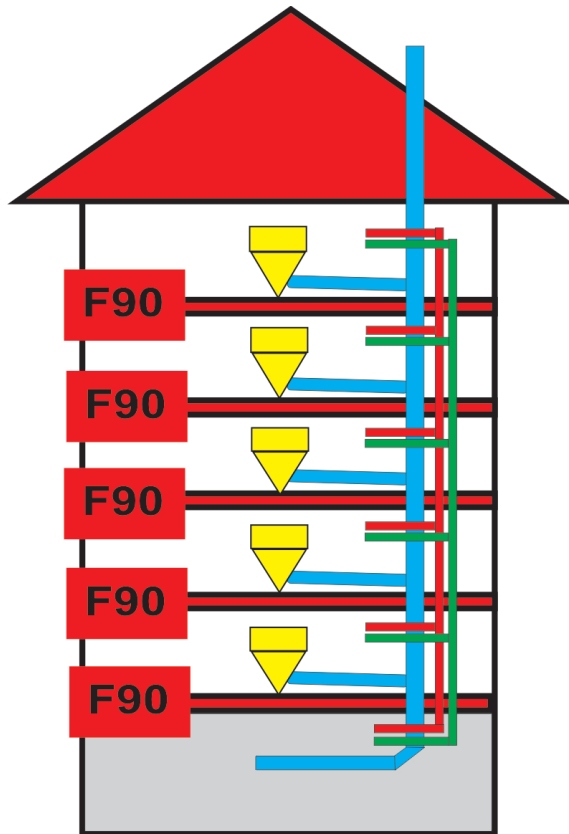


UBA Tec

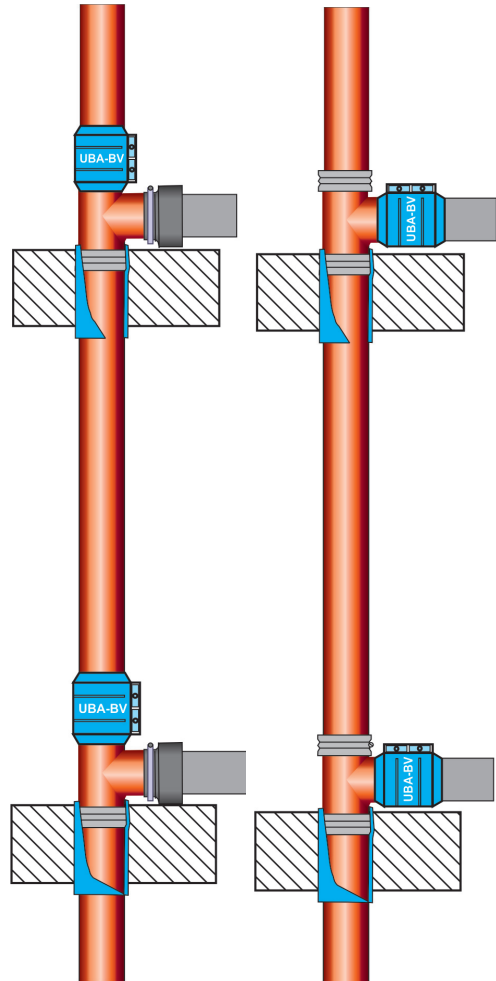
Sicherer Brandschutz



Gussrohr DN 50 bis DN 150 mit Kunststoffrohranschluss

- Materialwechsel im Strang und am Anschluss
- Abzweige in beliebiger Höhe
- Lösungen für den Bestandsbau
- Unterzüge, Bodenabläufe
- Verzüge
- Abstände
- alles ohne Vorsatzschale

UBA-BV Brandschutzverbinder
im Strang am Abzweig



UBA-BV Brandschutzverbinder

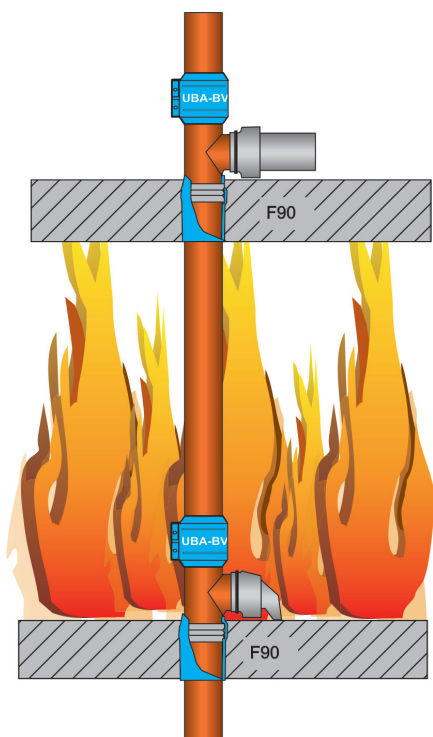


UBA-BV Brandschutzverbinder

Einbau im Strang DN 50 bis DN 125

aBG Nr. Z-19.53-2395

Die UBA Tec Abschottungen sind auf Einfachheit in der Planung und in der Ausführung ausgerichtet. Der Strangeinbau ist die effektivste Einbauart. Der Brandschutz wird direkt bei der Strangmontage ausgeführt.



Funktion

Im Brandfall brennt das am Abzweig angeschlossene Kunststoffrohr weg und der UBA-BV Brandschutzverbinder verschließt das Gussrohr. Somit gelangen keine heißen Rauchgase durch das Gussrohr in die darüber liegende Etage.

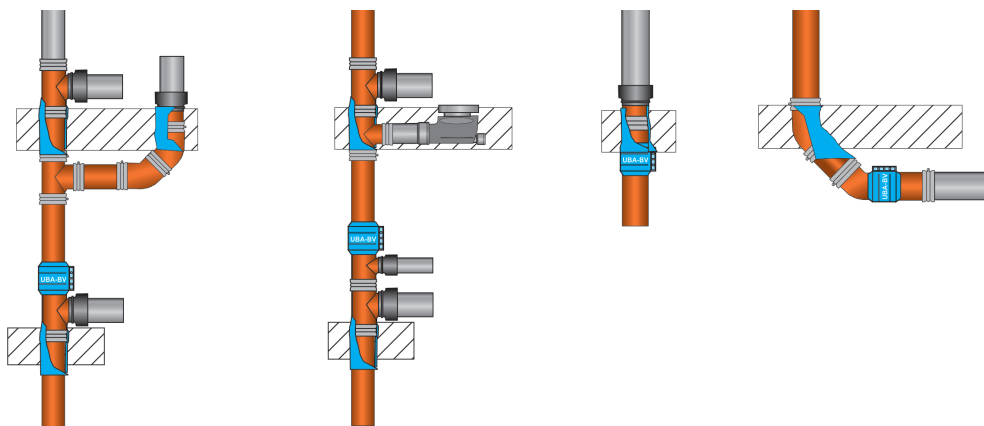
Der Einbau des UBA-BV Brandschutzverbinders muss immer über dem höchsten Anschluss von Kunststoffrohr liegen.

Einfach, sicher und flexibel

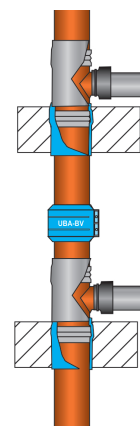
- Es können alle gängigen Kunststoffrohre angeschlossen werden.
- Die Kunststoffrohre können in jeder Höhe angeschlossen werden.
- Kein Mehraufwand bei der Montage
- Es ist keine Vorsatzschale erforderlich.
- Nur ein UBA-BV Brandschutzverbinder, unabhängig von der Anzahl der Anschlüsse innerhalb der Etage.
- Reduzierte Abstände zu Kupfer-, Stahl-, Edelstahl- und Metallverbundrohr nach abP Nr. P-BWU03-I 17.6.6

Anwendungsbeispiele

bis DN 100



DN 125



UBA-BV Brandschutzverbinder

Einbau am Abzweig, Strang bis DN 150

aBG Nr. Z-19.53-2396

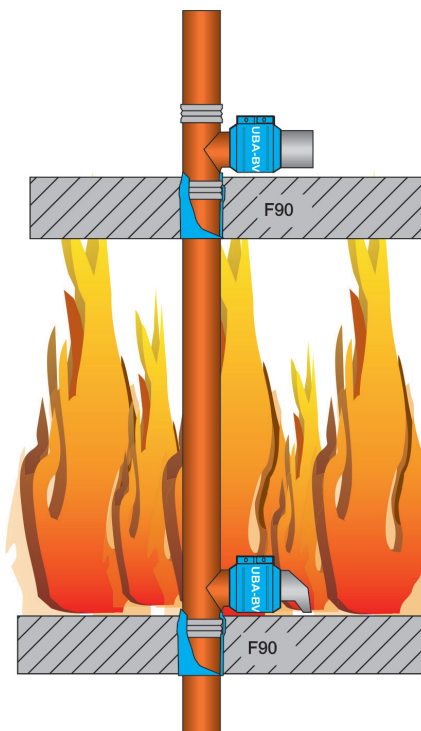
Der UBA-BV Brandschutzverbinder kann auch am Abzweig montiert werden. Jeder Abzweig ist abzusichern.

Funktion

Im Brandfall brennt das Kunststoffrohr am Abzweig weg und der UBA-BV Brandschutzverbinder verschließt den Anschluss am Gussabzweig. Somit gelangen keine heißen Rauchgase durch den Anschluss am Gussrohr in die darüber liegende Etage.

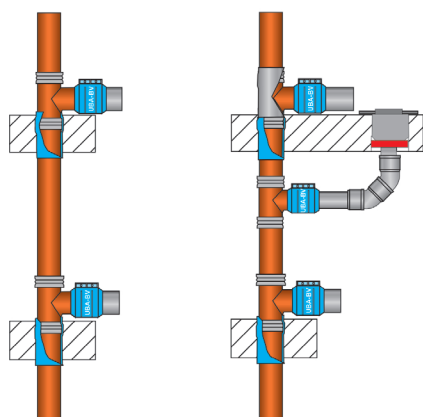
Einfach, sicher und flexibel

- Der direkte Anschluss von Kunststoffrohr ist möglich.
- Es können alle gängigen Kunststoffrohre angeschlossen werden.
- Die Kunststoffrohre können in jeder Höhe angeschlossen werden.
- Kein Mehraufwand bei der Montage
- Es ist keine Vorsatzschale erforderlich.
- An bestehenden Gussrohren können die Anschlussleitungen erneuert werden.

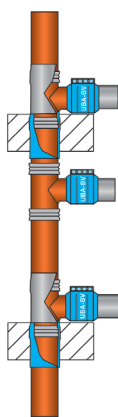


Anwendungsbeispiele

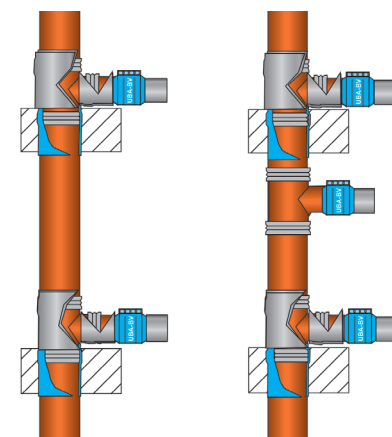
bis DN 100



bis DN 125



DN 150



Produkte für die Rohrabschottung durch F90 Decken

Wesentlich für die Abschottung sind zwei Produkte, der UBA-BV Brandschutzverbinder der das Rohr verschließt und die UBA-Flex, eine flexible Platte die im Deckendurchbruch für die Schallentkopplung und den dichten Deckenverschluss sorgt.

Der UBA-BV Brandschutzverbinder für den Rohrverschluss im Brandfall



Der UBA-BV aus Edelstahl ist ein Brandschutzverbinder zur geschossweisen Abschottung von Gussrohren in der Hausentwässerung und wird im Gussrohrstrang oder am Abzweig eingebaut. Durch den Brandschutzverbinder wird im Brandfall das Gussrohr verschlossen.

Wesentliche Merkmale

- eine durchgehende EPDM-Dichtung mit einem Schutz gegen mechanische Einflüsse.
- als Rohrverbinder geprüft nach DIN EN 877 (TÜV Rheinland LGA Products, Prüfbericht-Nr. 21254112-003 und 21254112-004)
- einfache bekannte Montage wie ein Spannverbinder
- die allgemeinen Verlege- und Befestigungsregeln der Rohrhersteller für die Montage von Gussrohren bleiben bestehen

Die UBA-Flex in der Decke für den Brand-und Schallschutz



Die UBA-Flex ist eine ca. 4 mm dicke flexible alukaschierte (gitternetzverstärkt) Platte, bestehend aus einem im Brandfall aufschäumendem Baustoff. Die UBA-Flex wird im Deckenbereich um die Rohrleitung gewickelt und mit Alu-Klebeband fixiert. Das im Brandfall aufschäumende Material sorgt dafür, dass entstehende Risse und Öffnungen im Deckendurchbruch sicher verschlossen werden.

Wesentliche Merkmale

- Materialzulassung abZ Nr. Z-19.11-2100
- eine einfache Lagerhaltung da nur ein Produkt für alle Dimensionen bis Ausendurchmesser ≤ 160 mm erforderlich
- eine gerippte Oberfläche für optimalen Schallschutz
- gitternetzverstärkte Alukaschierung für den robusten Baustellenbetrieb

Die UBA-W-Matte als weiterführende Dämmung oberhalb der Decke



Die UBA-W4-Matte / UBA-W9-Matte ist je nach Dämmschichtdicke eine 4 mm / 9 mm dicke alukaschierte Glasnadelmatte. Diese wird bei Bedarf oberhalb der Decke als weiterführende Dämmung um die Rohrleitung gewickelt wird.

Wesentliche Merkmale

- Prüfzeugnis für den Baustoff: abP Nr. P-2005-6-2460-03
- einfache Montage durch die dünne Dämmung
- alle Anwendungen immer nur 300 mm Höhe
- robuste gitternetzverstärkte Alukaschierung
- eine Größe für alle Dimensionen (Rollenware)

